

М72193

Муниципальный этап всероссийской олимпиады школьников по технологии  
Ханты-Мансийский автономный округ – Югра, 2018 – 2019 учебный год  
9 класс

135.

Уважаемый участник!

Комплект для первого тура олимпиады включает 25 заданий, из которых 24 задания теоретические и одно задание творческое.

Вам необходимо внимательно прочитать текст каждого задания и выполнить его в строгом соответствии с формулировкой, то есть дать на каждый из вопросов как можно более полный ответ и выполнить все необходимые расчеты.

Каждое правильно выполненное задание № 1-24 оценивается в 1 балл, полностью правильно выполненное задание № 24 оценивается в 11 баллов.

Максимальное количество баллов, которое участник может набрать в первом туре, составляет 35 баллов.

Продолжительность первого (теоретического) тура составляет 2 часа (120 минут).

## Определение технологий - знаний (науки) о преобразовании материалов, энергии и информации

### 1. Вставьте пропущенные слова:

Техносфера – \_\_\_\_\_ для преобразования материалов, энергии и информации.

### Технология основных сфер профессиональной деятельности

### 2. Установите правильную последовательность:

Технология земледелия – это последовательность действий:

- а) переработка;
- б) подготовка семян;
- в) уборка урожая;
- г) подготовка почвы;
- д) посев;
- е) уход за растениями

Ответ: б д е в а

### Технологии обработки пищевых продуктов

### 3. Выберите правильный ответ:

Какие действия в цепочке приготовления салата из сырых овощей необходимо поменять местами?

1. взять овощи; 2. Перебрать; 3. Нарезать; 4. Промыть; 5. Перемешать; 6. Заправить;  
7. Украсить
- а) 3-4, 6-7
  - б) 2-4, 5-6
  - в) 3-4, 5-6
  - г) 2-3, 6-7

### 4. Прочитайте текст, в котором пропущены некоторые термины. Выберите нужный термин из пронумерованного списка и вставьте вместо пробела (А) Вставьте термин в нужном падеже и числе.

Итак, какие же необычные способы обработки продуктов любознательный турист может узнать в процессе ознакомления с кухней народов севера?

А Маринование применимо чуть ли не ко всем продуктам, как с использованием каких-то дополнительных ингредиентов (соли, крови, кислого молока), так и просто в закрытой емкости без доступа воздуха долгое время. Например, очень популярно А Вяление мяса и рыбы в мешках из шкур или в обкладке из древесной коры в земляных ямах под снегом пару месяцев. Такая еда «с душком» не является испорченным продуктом в нашем понимании. Эту подкисшую пищу организму очень удобно и быстро переваривать и усваивать, не тратя время на предварительную ее «обработку» ферментами, что крайне важно в экстремальных условиях Севера.

Пронумерованный список:

- 1 Сушка
- 2 Копчение
- 3. Маринование
- 4. Вяление
- 5. Квашение

5. Отгадайте мансийскую загадку:

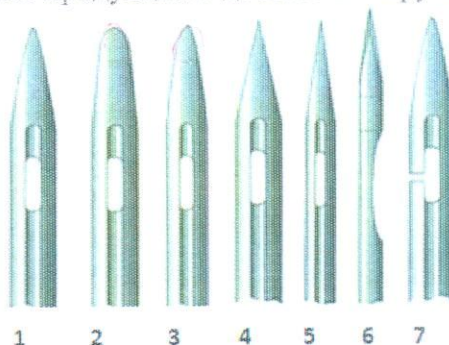
Лежат на кочках кусочки янтаря, В рот положишь, тут же растают.

Ответ: кюкха

Машиноведение

6. Чтобы избежать проблем при шитье, необходимо правильно выбрать иглу для шитья конкретной ткани. Из числа предложенных ниже, рекомендуйте иглу для тонкого трикотажа. Объясните причину выбора формы острия.

Следует помнить, что в швейном производстве мелочей не бывает. Недооценив важность и функциональное назначение такого элемента, как машинная игла, какой бы миниатюрной и малозначительной она не казалась, можно поплатиться за это существенным браком готовой продукции в достаточно крупных масштабах.



Ответ: 5, 6. Игла под номерами 5 и 6 имеют наиболее тонкое острие. Именно такие иглы необходимы для тонкого трикотажа, поскольку толстые иглы (с толстым острием) могут образовать дыры в ткани.

Материаловедение текстильных материалов

7. Найдите соответствие между названием ткани и ее характеристикой:

1 - Ангора	А - Легкая ткань простого сетчатого переплетения, за счет которого она приобретает полупрозрачность. Общими свойствами материи являются: тонкость, прозрачность, легкость, хорошая драпируемость. Все эти свойства позволяют создавать легкую многослойную одежду сложного кроя с большим количеством декоративных элементов: оборок, воланов, рюшей и т.п.
2 - Шифон	Б - Название описываемого материала буквально переводится с английского как «тянущийся в обе стороны». Полотно способно растягиваться и увеличиваться на 300%, не мнется, прекрасно отводит влагу, быстро сохнет. В жару в одежде будет очень комфортно, потому что эта ткань способна сохранять прохладу. Это полотно бывает ярких расцветок. Насыщенность цвета сохраняется навсегда, не выгорая на солнце и после стирок. Подходит для изготовления спортивной одежды.
3 - Атлас	В - Ткань изготавливается из шерсти коз. Их отдельные шерстинки могут достигать 30 см длины, обладают мягкостью и шелковистым блеском, имеют природную белую, реже серую или черную окраску. Это сырье использовали для производства самых дорогих шерстяных тканей, шалей, добавки к шелку. Позднее козью шерсть стали заменять пухом длинношерстных кроликов.
4 - Бифлекс	Г - В 1850 году Леви Страус открыл предприятие по пошиву рабочей одежды из этого материала. Немного позже он задумался о создании



	прочных брюк из парусиновой ткани, которые и стали неизменным облачением смелых ковбоев.
5 - Деним	Д - Плотная шелковая или полусhelковая ткань атласного переплетения. Лицевая поверхность получается гладкой и блестящей, внешне напоминающий шелк, но более плотный по структуре. Изнанка полотна остается матовой и шероховатой на ощупь. Из него шьют свадебные, вечерние и нарядные платья, блузы, рубашки, нижнее и постельное белье, декоративные ленты для отделки шляпок, используют в качестве подкладки для пальто.

Ответ: 1 – «В», 2 – «А», 3 – «Г», 4 – «Б», 5 – «Г».

+

Технологии обработки текстильных материалов (создание швейных изделий из текстильных и подделочных материалов)

8. Внимательно рассмотрите рисунок. Для обработки горловины и проймы выберите один из краевых швов:

- а) краевой обтачной враскол
- б) краевой обтачной в кант
- в) краевой обтачной в рамку



9. Установите последовательность технологических операций при втачивании рукава в пройму:

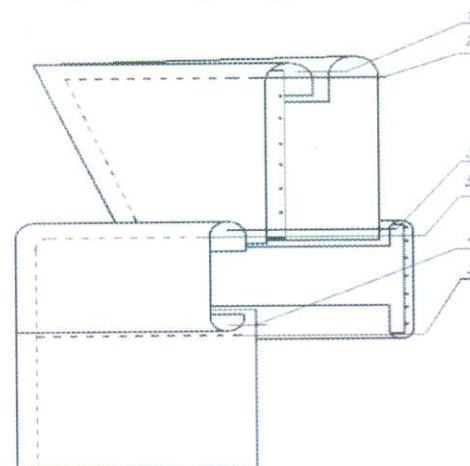
- а) втачать рукав со стороны проймы
- б) выполнить посадку рукава
- в) проложить две строчки по окату рукава
- г) вметать рукав, совмещая контрольные точки
- д). выполнить примерку

Ответ: бгдгав

10. Определите по схеме обработки воротника, какой воротник дублируется клеевой прокладкой:

- а) нижний воротник
- б) верхний воротник

+



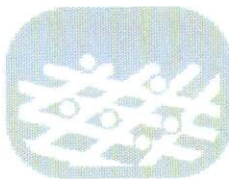
11. В 2016 году в Москве прошла юбилейная выставка «Гений в юбке», посвященная 155-летию со дня рождения легенды в мире моды и театра, обладательницы звания «Поставщик двора Его Императорского Величества». Первый русский модельер Страны Советов работала в стиле конструктивизма. Кому посвящена выставка?

- а) В. Мухиной.
- б) Н. Ламановой.
- в) А. Ахматовой.



Лазерные технологии. Нанотехнологии (принципы реализации, области применения)

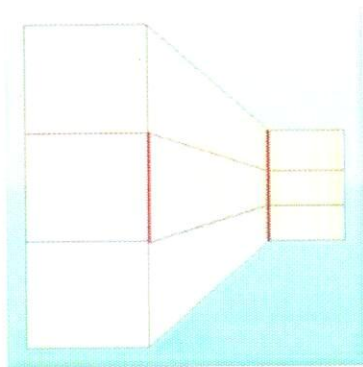
12. Вашему вниманию предложен аппарат Мартиндейла, используемый в лёгкой промышленности. Назовите свойства ткани, которые определяет тест на этом аппарате.



Ответ: Термостабильность  
Упругость, прочность, сминаемость

Интерьер

13. Объясните, с какой целью использовал дизайнер две жирные линии на средней отделочной панели стены в интерьере помещения? Какими относительно друг друга по длине являются линии?



Ответ: Линии относительно друг друга сдвигаются; одна маленькая другая больше. Маленькая линия является  $\frac{1}{3}$  частью большой линии. Дизайнер использовал эти линии для придания объема.

Художественная обработка материалов

14. Дополните предложение:

В основе сборки данного лоскутного одеяла лежит блок

« квадратов »

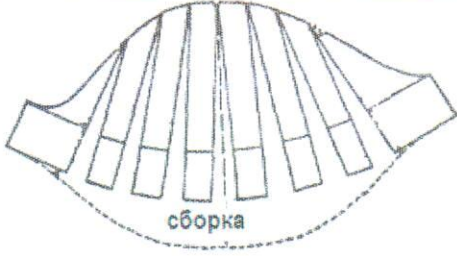
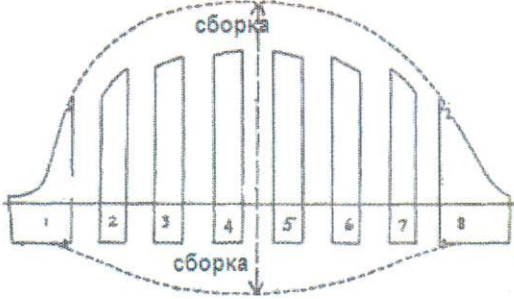
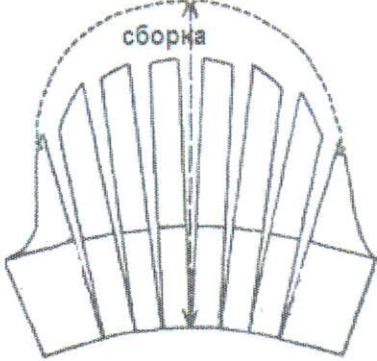


Конструирование (черчение) и моделирование (дизайн одежды)

15. Изобразите эскизы рукавов после моделирования основы

Учитывайте, что все рукава по низу оформлены манжетой, поясните какие изменения в основе рукава были внесены:



№ п/п	Выкройка рукава	Эскиз рукава
1		<p>Пояснение:..... ..... .....</p>
2		<p>Пояснение:..... ..... .....</p>
		<p>Пояснение:..... ..... .....</p>

16. Закройщику ателье необходимо решить проблему: заказщица просит изготовить платье по эскизу (таблица), а ткани на данную модель не хватает около 50см. Предложите два варианта изменения модели (нанесите изменения на данном эскизе в таблице), чтобы заказщица остановила свой выбор на одном из них.

эскиз заказщицы	1 вариант изменения	2 вариант изменения
		
Изменения модели:	1. <u>уменьшение по бокам</u>	2. <u>уменьшение средней детали (выпрямить по всей длине)</u>

17. Выберите один правильный вариант ответа:

- при переносе вытачки ее вершина  
 а) переносится вместе с вытачкой;  
 б) остаётся на месте;  
 в) переносится не более чем на 1 см;  
 г) переносится не более чем на 2 см;  
 д) переносится не более чем на 5 см.

18. Дополните определение:

если нагрудную вытачку и вытачку на талии соединяют единой линией, то полученную конструктивную линию называют \_\_\_\_\_

### Декоративно - прикладное творчество

19. Выберите один правильный вариант ответа:

- рисунок или украшение, изготовленное из нашитых или наклеенных на основу лоскутов ткани, называется  
 а) вышивка  
 б) аппликация  
 в) мозаика  
 г) витраж

### Электротехника и электроника. Способы получения, передачи и использования электроэнергии

20. На двух одинаковых холодных конфорках электроплиты нагреваются две одинаковые кастрюли с целью приготовления пищи. В каждой кастрюле по 1 л воды. Одна нагревается с открытой крышкой, другая - с закрытой. Конфорки включили одновременно. Напишите формулу, по которой можно рассчитать энергию, потраченную в первом и втором случаях. Объясните, что будет происходить с энергозатратами в обоих случаях.



Ответ: \_\_\_\_\_

**21. Установите соответствие:**

между названиями электроизмерительных приборов и измеряемыми параметрами

1. Вольтметр.	А. Мощность
2. Амперметр.	Б. Сопротивление.
3. Электрический счетчик.	В. Напряжение
4. Омметр.	Г. Электрическая энергия.
5. Ваттметр	Д. Сила тока

Ответ: 1 – «В», 2 – «Д», 3 – «Г», 4 – «Б», 5 – «А».

**Семейная экономика**

**22. Средство платежа, чья стоимость или покупательная способность в качестве денег превосходит издержки его изготовления или ценность при использовании на иные цели, – это:**

- а) Товарные деньги
- б) Символические деньги
- в) Только электронные деньги
- г) Золотые деньги

**Профессиональное самоопределение**

**23. Установите соответствие между типом темпераментом и его характеристикой**

Темперамент	Характеристика
1. Холерик	А. Легко ранимый, глубоко переживающий неудачи, вяло реагирующий на события
2. Сангвиник	Б. Подвижный, активный, быстро реагирующий на внешние события, спокойно переживающий неудачи
3. Флегматик	В. Быстрый, импульсивный, неуравновешенный, склонный к резкой смене настроения
4. Меланхолик	Г. Медлительный, невозмутимый, настойчивый, обладающий стабильным настроением, слабо проявляющий эмоции

Ответ: 1 – «В», 2 – «Б», 3 – «Г», 4 – «А».

**24. Выберите один правильный ответ:**

учебное заведение для получения специальности инженер - технолог

- а) техническое училище
- б) высшее учебное заведение
- в) колледж

**25. Творческое задание.**

**Инструкция по выполнению задания:**

1. Внимательно рассмотрите фотографию модели;
2. Сделайте краткое описание состава комплекта; выберите покрой, рукава для летнего плаща, дайте характеристику оформления горловины, борта, низа рукава, низа изделия;
3. Дайте рекомендации по выбору волокнистого состава ткани для этого изделия;
4. Сделайте эскиз основных деталей брюк с указанием названия и количества деталей, направления долевой нити, п припусков по срезам.

