

Тест 85  
практика 125+18  
проект 450

Задания по номинации  
«Культура дома и декоративно-прикладное творчество»

7 класс

T-25-A2-7

Теоретический тур

Время выполнения – 60 мин.

Инструкция для учащихся

1. До начала выполнения тестового задания внимательно прочитайте полностью задание.
2. Выполняйте задания в предложенной последовательности.
3. Не задерживайтесь слишком долго, если не сможете выполнить определенное задание, переходите к следующему, лучше вернуться к нему в конце, если останется время.
4. За каждое правильно выполненное тестовое задание участник получает - 1 балл, если неправильно выполнено – 0 баллов.
5. По данному комплекту можно получить максимальное количество – 25 баллов (19 баллов за тестовые задания и 6 баллов за творческое задание).

Желаем удачи!

I. Материаловедение

1. Найдите правильные ответы.

К натуральным текстильным волокнам животного происхождения относятся:

- А) шёлк;
- Б) лён;
- В) вискоза;
- Г) шерсть.

2. Найдите правильный ответ.

К физиологическим (гигиеническим) свойствам тканей относятся:

- А) прочность;
- Б) драпируемость;
- В) гигроскопичность;

3. Найдите правильные ответы.

При производстве ткани, в процессе отделки суровая ткань может стать:

- А) гладкокрашеной;
- Б) отбельной;
- В) "набивной" (с печатным рисунком);
- Г) трикотажной.

4. Найдите правильные ответы.

По назначению ткани классифицируются на группы:

- А) костюмные;
- Б) гламурные;
- В) пальтовые;
- Г) бельевые.

II. Кулинария

5. Найдите правильный ответ.

Как правильно нужно оттаивать мороженое мясо?

- А) в горячей воде;
- Б) в холодной воде;
- В) на воздухе.

6. Найдите правильный ответ.

Мясо, какого животного имеет светло-розовый цвет?

- А) свинина;
- Б) говядина;
- В) баранина.

**7. Найдите правильные ответы.**

Виды тепловой обработки мяса?

- А) оттаивание;
- Б) обмывание;
- В) разделка;
- Г) жаренье;
- Д) тушение.

**8. Найдите правильный ответ.**

Мясные котлеты с начинкой – это:

- А) котлеты отбивные;
- Б) зразы;
- В) шницель;
- Г) рагу;
- Д) антрекоты.

**9. Найдите правильный ответ.**

Отвар из мяса, на основе которого варят суп:

- А) отвар;
- Б) настой;
- В) бульон;
- Г) зелье.

III. Технология обработки ткани

**10. Найдите правильный ответ.**

Для выполнения стежков временного назначения следует использовать нитки:

- А) белые;
- Б) чёрные;
- В) под цвет ткани;
- Г) контрастные к цвету ткани.

**11. Найдите правильный ответ.**

Для предохранения срезов деталей от осыпания их:

- А) замётывают;
- Б) обмётывают;
- В) примётывают;
- Г) заутюживают.

**12. Найдите соответствие определения с термином:**

Определение	Термин
1. Место соединения деталей.	А) строчка;
2. Ряд повторяющихся стежков.	Б) ширина шва;
3. Переплетение ниток между двумя проколами иглы.	В) шов;
4. Расстояние между двумя последовательными проколами иглы.	Г) стежок;
5. Расстояние от среза детали до строчки.	Д) длина стежка;

Ответы:

2-А, 1-В, 3-В, 4-Г, 5-Д

**13. Найдите правильные ответы.**

Срез горловины швейного изделия обрабатывают:

- А) обмёточным стежком;
- Б) зигзагообразной строчкой;
- В) обтачкой;
- Г) окантовочным швом;
- Д) отделочными деталями.

**14. Найдите правильные ответы.**

При работе с утюгом нельзя:

- А) ставить утюг на огнеупорную подставку;
- Б) утюжить влажную ткань;
- В) выключать утюг, дёргая за шнур;
- Г) включать утюг мокрыми руками.

15. Найдите правильные ответы.

Прямыми стежками выполняются строчки:

- А) смёточные;
- Б) обмёточные;
- В) копировальные;
- Г) подшивочные.

16. Соотнесите термин с содержанием работы:

Термин	Содержание работы
1. Сметать	А) временно соединить две или несколько деталей, примерно равных по величине;
2. Наметать	Б) временно соединить две детали, наложенные одна на другую;
3. Приметать	В) временно закрепить подогнутые края детали, складки
4. Заметать	Г) временно соединить мелкую деталь к более крупной детали

Ответы: 1-2, 2-1, 3-5, 4-3

17. Найдите правильный ответ.

Процесс разработки чертежа основы швейного изделия называется:

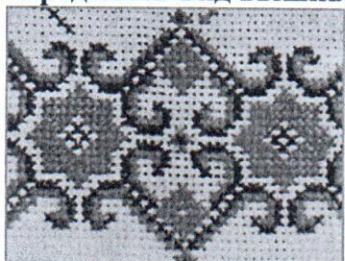
- А) составлением технологической карты;
- Б) моделированием;
- В) конструированием;
- Г) технологией пошива.

18. Найдите правильный ответ.

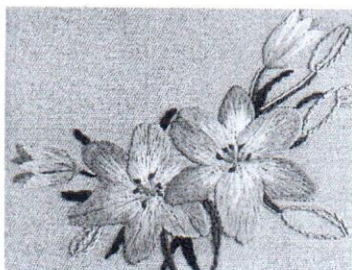
При обработке бокового среза применяют:

- А) запошивочный шов;
- Б) накладной;
- В) обтачной;
- Г) двойной;
- Д) стачной.

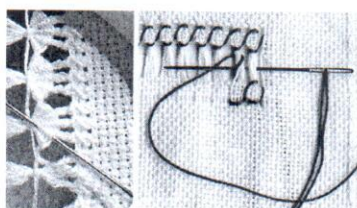
19. Определите вид вышивки



А) ответ: вышивание крестиком



Б) ответ: узорчатой



В) ответ:



### Практическое задание

7 класс

Время выполнения – 90 мин.

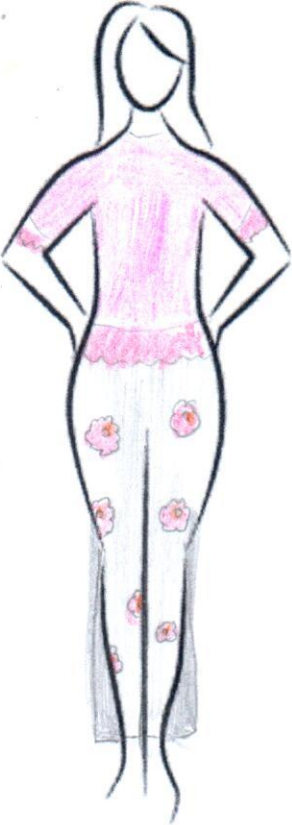
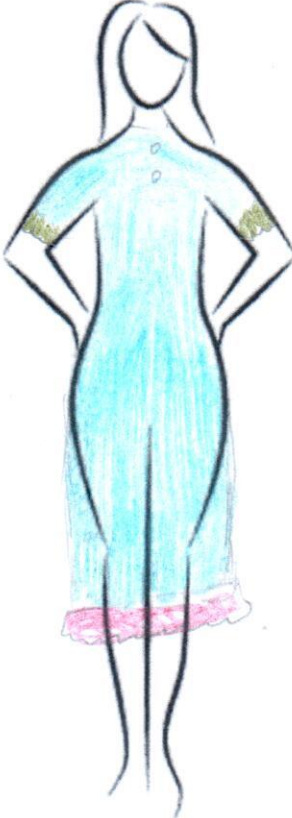
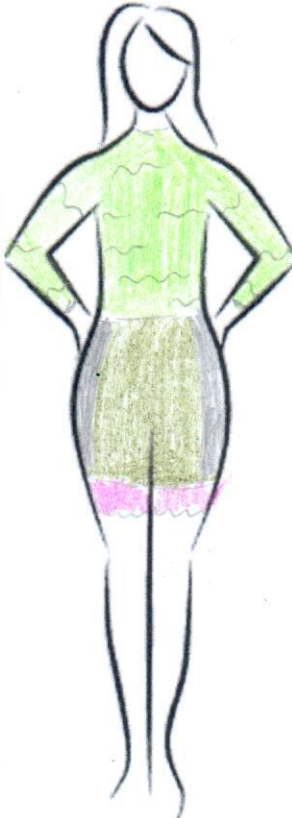
Практическая работа по моделированию швейных изделий.

Максимальный балл 20

**Инструменты и принадлежности:** цветные карандаши, фломастеры.

Внимательно прочитайте задание

Нарисуйте три оригинальные модели одежды для сна (например ночную сорочку, пижаму). Форму, размеры различных деталей, декоративную отделку придумайте, исходя из того, какой материал вы будете использовать при пошиве ваших моделей. «Включите» свою фантазию и творчество.

Модель 1	Модель 2	Модель 3
		
Напишите из какого материала лучше выполнить ту или иную модель, чем декорировать (если аппликация- нарисуйте ее на самой модели одежды)		
1. <u>Бязь</u> 2. <u>вискоза</u>	<u>Бязь</u> <u>вискоза</u>	<u>Бязь</u> <u>тесшина</u>

Первый (школьный) этап Всероссийской олимпиады школьников по технологии  
Ханты-Мансийский автономный округ - Югра  
2018-2019 учебный год

Карта пооперационного контроля к практической работе «Моделирование швейных изделий»

№	Контролируемые параметры	Баллы	Баллы
1	Разнообразие моделей	3	2
2	Сложность конструкций и их соответствие с предложенными материалами, тканями	4	3
3	Оригинальность предложенных моделей	4	2
4	Подбор декоративной отделки к одежде	4	2
5	Эстетичность. Красота.	5	3
	ИТОГО	20	125

Первый (школьный) этап Всероссийской олимпиады школьников по технологии  
Ханты-Мансийский автономный округ - Югра  
2018-2019 учебный год

Карта пооперационного контроля к практической работе «Игольница ШЛЯПКА»

№	Критерии контроля	Баллы	
1	Ровность <b>основного круга</b> шляпки	3	3
2	Соответствие размеров <b>основной</b> (10см в диаметре)? детали	4	4
3	<b>Качество</b> ручных швов.	4	3
4	<b>Оформление</b> (украшение)	4	4
5	<b>Внешний вид.</b> Эстетичность.	5	4
	ИТОГО	20	18,5