

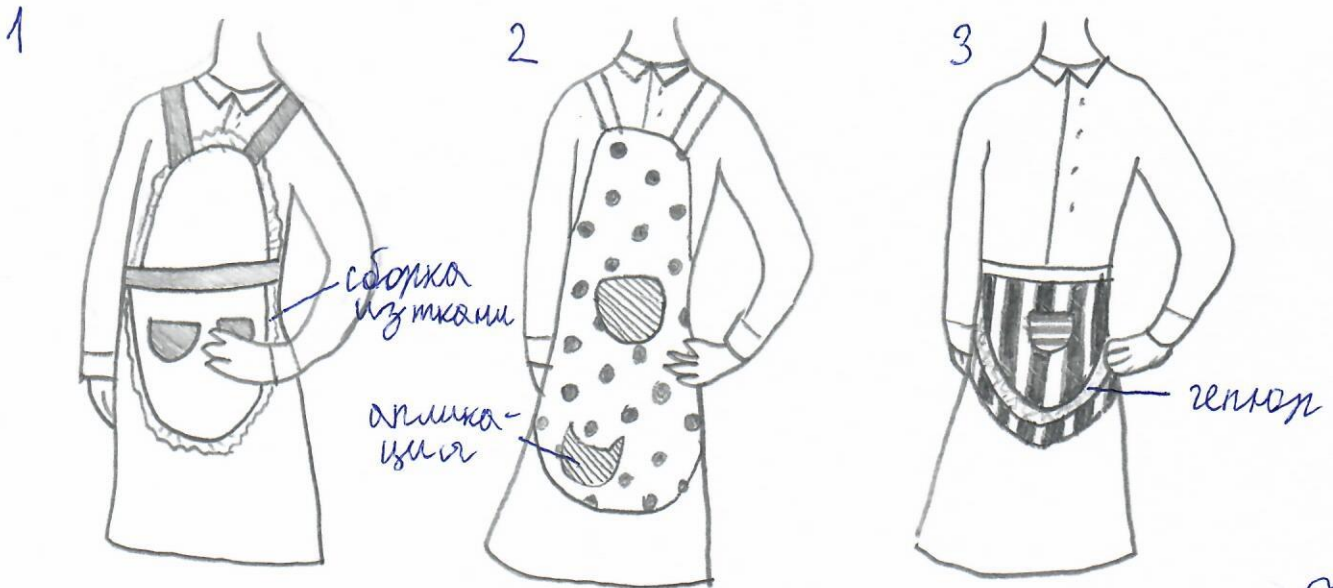
6 класс

Шифр ШТ63К

Лист ответов

1.	✓	1-д 2-в 3-б 4-а 5-г
2.	✓	Морковь. 1. Почистить, 2. Почистить, 3. сварить, 4. порезать кубиками
3.		
4.	✓	Для того что бы мякоть яблока не потемнела
5.	✓	1. Платформа, 2. маховое колесо, 3. регулятор направления шти
6.	✓	в) под платформой
7.	✓	б) ткачеством
8.		
9.	✓	а) Ф
10.	✓	б) контрастные к цвету основной ткани
11.		в) экиз
12.	✓	а) б) в)
13.	✓	широкий и белый
14.		а) петельный

15. Творческое задание



Отделка: Сборка по краям из другой ткани

Отделка: Апликация в виде котика

Отделка: Теплор

10 + 6 = 16
А.В.Л. (Трапезникова)

Практическое задание

Время выполнения - 90 мин.

Практическая работа по моделированию швейных изделий

Максимальный балл - 20

Задание

1. Внимательно прочитайте описание модели и найдите указанные в нем модельные особенности на эскизе.
2. Обратите особое внимание на то, какой должна получиться в результате моделирования каждая из деталей изделия: симметричной или ассиметричной; одинарной или двойной и т.д. В соответствии с этим правильно указывайте количество деталей, линии сгиба и другие надписи в полученных деталях выкройки.
3. Внимательно изучите критерии, по которым будет оцениваться выполненное вами практическое задание. Критерии и количество баллов по ним представлены в карте пооперационного контроля.
4. Максимальное количество баллов, которое вы можете получить – 20 баллов.

Материалы и инструменты: лекало, ножницы, клей, карандаш, цветная бумага.

Эскиз и описание модели	Нанести на чертеж модельные изменения	Выполнить развертку фартука из цветной бумаги
<p>Фартук с цельнокроёным нагрудником. Линии верха нагрудника, линии низа фартука и карманам придана V – образная форма.</p> 		

10/20

Сурова А.С.

ASL

18 + 20