

Первый (школьный) этап Всероссийской олимпиады школьников по Технологии

Ханты-Мансийский автономный округ-Югра

2018-2019 учебный год

теория - 200
 практика 235
 защита проектов 465
 всего 995 79%

8 класс

Шифр ШЗ813

Лист ответов

1.	а. канапе б. простой бутерброд в. тренки г. сэндвич +
2.	А-варка, жарка, запекание Б-бланширование, опалывание
3.	2, 3, 4. +
4.	А-1 Б-3, 2 В-4, 7, 5 Г-8, 6 ⊥
5.	2 +
6.	необходимо 8 банок -
7.	1, 6, 8, 9 ⊥
8.	-
9.	1А 2Г 3В 4Б 5Д -
10.	чтоб не искривлять рисунок ткани +
11.	1-Б, 2-В 3-А ⊥
12.	конструктор Лекало +
13.	8 +
14.	-
15.	4 +
16.	1, 3, 5 -
17.	1-А 2-В 3-Б 4-Г ⊥
18.	Б, А, В Б -
19.	чтоб техника не переломалась. +
20.	1. Настольная 2. декоративной 3. ⊥
21.	2, а -
22.	поладить (отсутствовать) -
23.	а +
24.	-
25.	Творческое задание в работе 85

⊥
 В- тушение
 массирование

125 + 8 = 205

Задания по номинации
«Культура дома и декоративно-прикладное творчество»

8 класс

Теоретический тур

Ш73 813

Время выполнения – 60 мин.

Инструкция для учащихся

Теоретические задания первого тура состоят из 25 заданий, в которых предложены теоретические вопросы, на которые следует дать исчерпывающий ответ, и творческие задания.

Задача участника - внимательно ознакомиться с предложенными заданиями и выполнить их в строгом соответствии с формулировкой.

Каждый правильный ответ в заданиях с 1 по 24 оценивается в 1 балл.

Задание 25 оценивается в 11 баллов.

Всего за теоретический тур максимальное количество баллов, которое может набрать участник, составляет 35 баллов.

Желаем удачи!

1. Впишите в правую колонку таблицы термин из приведенного списка, соответствующий его определению: простой бутерброд, сэндвич, канапе, гренки

Определение	Термин
а) Маленькие закусочные бутерброды	
б) Бутерброд с одним продуктом	
в) Бутерброд на обжаренном ломтике хлеба	
г) Закрытый бутерброд	

2. Все приемы тепловой обработки делятся на три группы. Сгруппируйте их.

- | | | |
|---|-----------------|-------------------|
| А | Основные | 1-запекание; |
| Б | Вспомогательные | 2-варка; |
| В | Комбинированные | 3- пассерование; |
| | | 4- жарка; |
| | | 5- бланширование; |
| | | 6-опаливание; |
| | | 7-тушение. |

3. Выберите три принципа рационального питания, без соблюдения которых организм человека не может функционировать нормально.

- 1 Обильное питание
- 2 Режим питания
- 3 Умеренность в питании

4 Разнообразное питание

5 Наибольшая калорийность при выборе продуктов питания

4. Установить соответствие:

- | | |
|---------------|----------------------|
| А Заправочные | 1 – бульон; |
| Б Холодные | 2- свекольник; |
| В Прозрачные | 3- окрошка; |
| Г Суп — пюре | 4- борщ; |
| | 5- щи; |
| | 6 – гороховый; |
| | 7- рассольник; |
| | 8- суп-пюре рисовый. |

5. Расположение приборов на столе, если еда окончена. Выбрать правильный ответ:



1



2



3

6. Решите задачу. Для покраски одного квадратного метра стены нужно 2 кг краски. Определите количество банок, необходимых для покраски стены высотой 3м и длиной 8м, если в банке – 3кг.

7. Какие волокна относятся к искусственным:

1. Вискоза 2. Асбест 3. Хлопок 4. Лавсан 5. Пенька
6. Капрон 7. Джут 8. Ацетат 9. Нитрон

8. Охарактеризуйте технические условия на выполнение операции.

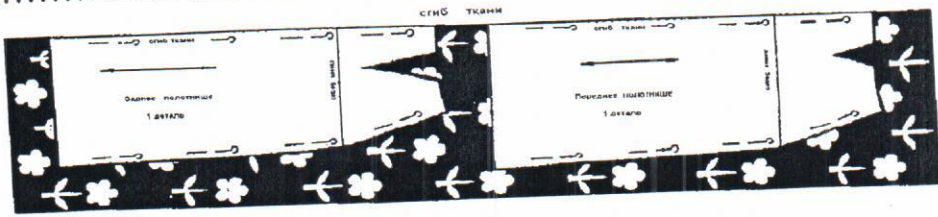
Окончательная отделка изделия включает пришивание фурнитуры (пуговицы). Объясните, в каких случаях пуговицы пришивают нитками в цвет пуговицы, а в каких – в цвет ткани.

9. Определить последовательность изготовления прямой юбки после примерки, расставив цифрами порядок рядом с буквами

- А) обработка боковых швов
- Б) обработка вытачек, кокеток
- В) обработка верхнего среза
- Г) обработка нижнего среза
- Д) обработка застежки

10. На рисунке показана раскладка на ткани выкройки прямой юбки. Объясните, почему оба полотнища юбки направлены в одну сторону.

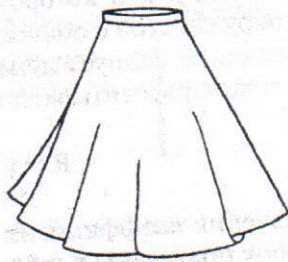
Ответ:



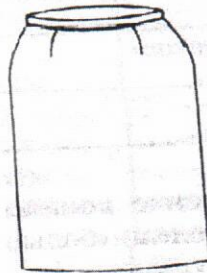
11. Соотнесите юбку с чертежом.



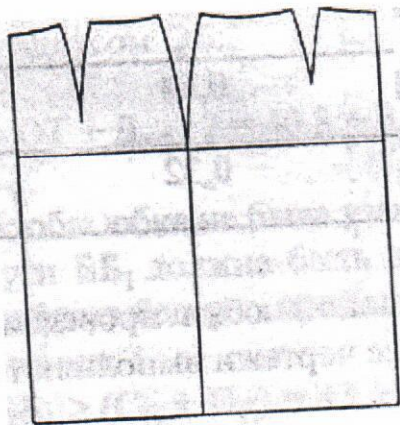
1



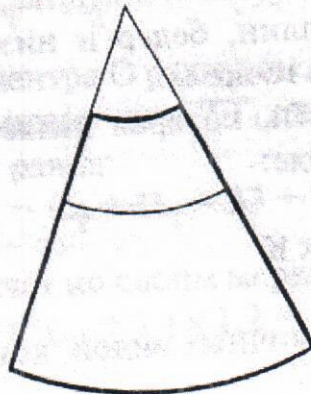
2



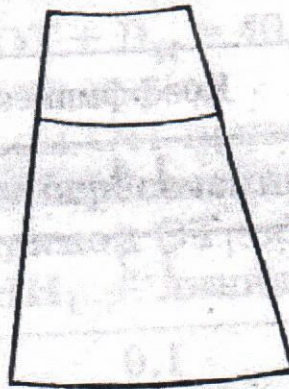
3



А



Б



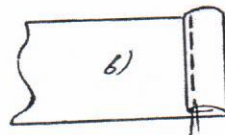
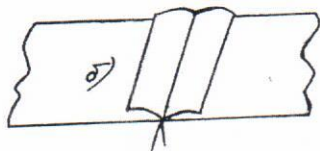
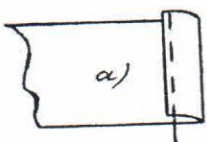
В

12. Разгадайте и напишите зашифрованные слова.

СТРУТОРККОН

ЛОКАЛЕ

13. Обработка линии бока прямой юбки производится швом, изображенным на рисунке:



(Выберите один из 3 вариантов ответа)

14. Как называется широкий пояс, плотно охватывающий нижнюю часть грудной клетки, талию и живот с целью придания фигуре стройности?

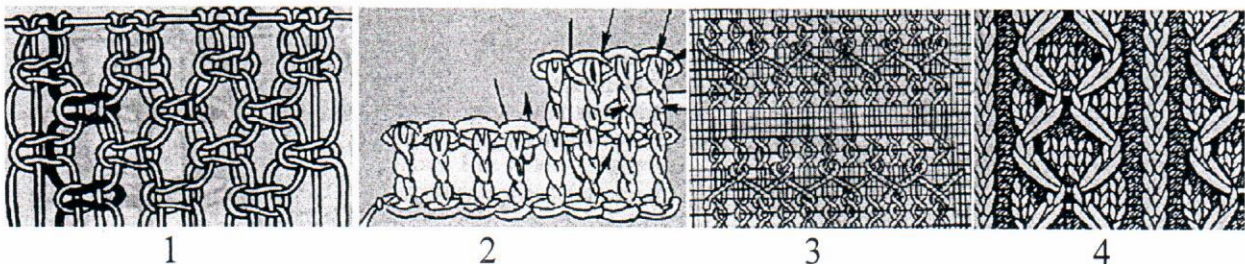
15. Выбрать правильный ответ. Этому стилю свойственно обобщение наиболее типичных особенностей одежды народов, проживающих на определенной территории.

1. романтический
2. спортивный
3. классический
4. фольклорный

16. Выбрать правильные ответы. Пропуски стежков происходят по следующим причинам:

1. Плохое качество нитки
2. Тупая игла
3. Чрезмерное натяжение нити
4. Неправильная установка иглы по высоте
5. Неправильная заправка нитки
6. Неправильная ориентация желобков иглы по отношению к носику челнока

17. Впишите рядом с цифрой буквенное обозначение рисунка, где показан данный вид рукоделия:



- А мережка
Б макраме
В вязание крючком
Г вязание на спицах

18. Расположите электростанции в порядке убывания доли производимой ими электроэнергии в России.

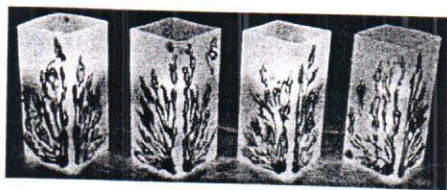
- А. атомные электростанции
- Б. гидроэлектростанции
- В. тепловые электростанции

19. Объясните, почему во время грозы следует выключать телевизор, приёмник и другие бытовые электроприборы.

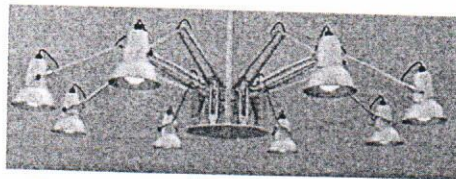
20. Подпишите к какому типу относятся светильники :



1. _____



2. _____



3. _____

21. Тепловое действие электрического тока используется в:

- а) генераторах;
- б) электродвигателях;
- в) трансформаторах;
- г) электроутюгах.

22. Какие операции следует выполнить с тканью перед раскроем?

23. Бюджет семьи - это ...

(Выберите один из 4 вариантов ответа):

- а) структура всех доходов и расходов за определенный период времени.
- б) затраты, издержки, потребление чего-либо для определенных целей.
- в) осознанная необходимость иметь что-либо материальное или духовное.
- г) деятельность по созданию товаров и услуг, их реализации и получению прибыли

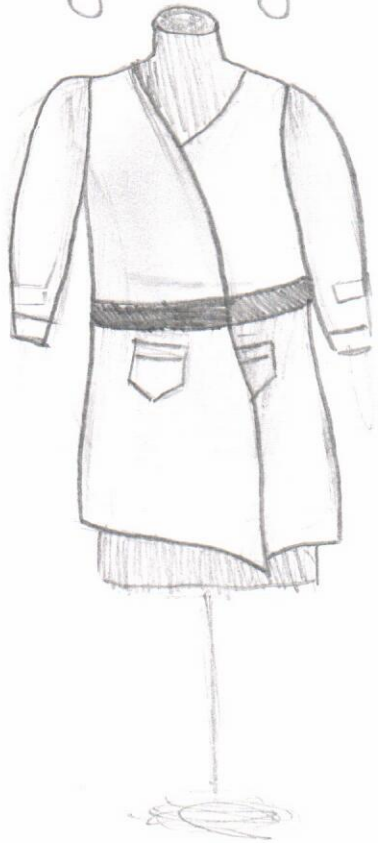
24. На швейном предприятии работает цех по пошиву брюк. Руководство цеха принимает решение увеличить объем выпускаемой продукции. Объясните, как должна измениться величина постоянных издержек на единицу продукции, если месячная арендная плата за помещение составляет 30000 руб. в месяц, объем продукции – 100 ед.

25. Творческое задание. Выполнить по описанию эскиз женского халата.

Халат с запахом (завязывается сзади поясом), рукав втачной - длина $3/4$; воротник шалька; 2 накладных кармана; выточки в области груди проходят из проймы, напишите наименование ткани для модели

Эскиз на обратной стороне

вид спереди



вид сзади



2
2
2
1
1

85

Можно использовать
бархатную или
велюровую
ткань