

Первый (школьный) этап Всероссийской олимпиады школьников по Технологии
Ханты-Мансийский автономный округ-Югра

2018-2019 учебный год

теория - 12,5 б
практика 36 б
защита проектов 47,5 б
всего 94 б 82%

7 класс

Шифр ШФК 73

Лист ответов

1.	z, b	-
2.	b	+
3.	δ, z	-
4.	δ	-
5.	δ	-
6.	a	+
7.	z, g	+
8.	δ	+
9.	z	-
10.	z	+
11.	a	-
12.	1z, 2a, 3b, 4g, 5δ	-
13.	a, b	-
14.	b, z	+
15.	a, b	+
16.	1b, 2a, 3z, 4δ	-
17.	δ	-
18.	b	-
19.	а) вышивка	-
20.	Джинсы, шорты, юбка, брюки, бермуды 5	

$$7,5 б + 5 = 12,5$$

Задания по номинации
«Культура дома и декоративно-прикладное творчество»
7 класс

Теоретический тур

Время выполнения – 60 мин.

Инструкция для учащихся

1. До начала выполнения тестового задания внимательно прочитайте полностью задание.
2. Выполняйте задания в предложенной последовательности.
3. Не задерживайтесь слишком долго, если не сможете выполнить определенное задание, переходите к следующему, лучше вернуться к нему в конце, если останется время.
4. За каждое правильно выполненное тестовое задание участник получает - 1 балл, если неправильно выполнено – 0 баллов.
5. **По данному комплекту можно получить максимальное количество – 25 баллов (19 баллов за тестовые задания и 6 баллов за творческое задание).**

Желаем удачи!

I. Материаловедение

1. Найдите правильные ответы.

К натуральным текстильным волокнам животного происхождения относятся:

- А) шёлк;
- Б) лён;
- В) вискоза;
- Г) шерсть.

2. Найдите правильный ответ.

К физиологическим (гигиеническим) свойствам тканей относятся:

- А) прочность;
- Б) драпируемость;
- В) гигроскопичность;

3. Найдите правильные ответы.

При производстве ткани, в процессе отделки суровая ткань может стать:

- А) гладкокрашеной;
- Б) отбельной;
- В) "набивной" (с печатным рисунком);
- Г) трикотажной.

4. Найдите правильные ответы.

По назначению ткани классифицируются на группы:

- А) костюмные;
- Б) гламурные;
- В) пальтовые;
- Г) бельевые.

II. Кулинария

5. Найдите правильный ответ.

Как правильно нужно оттаивать мороженое мясо?

- А) в горячей воде;
- Б) в холодной воде;
- В) на воздухе.

6. Найдите правильный ответ.

Мясо, какого животного имеет светло-розовый цвет?

- А) свинина;
- Б) говядина;
- В) баранина.

Виды тепловой обработки мяса:

- А) оттаивание;
- Б) обмывание;
- В) разделка;
- Г) жаренье;
- Д) тушение.

8. Найдите правильный ответ.

Мясные котлеты с начинкой – это:

- А) котлеты отбивные;
- Б) зразы;
- В) шницель;
- Г) рагу;
- Д) антрекоты.

9. Найдите правильный ответ.

Отвар из мяса, на основе которого варят суп:

- А) отвар;
- Б) настой;
- В) бульон;
- Г) зелье.

III. Технология обработки ткани

10. Найдите правильный ответ.

Для выполнения стежков временного назначения следует использовать нитки:

- А) белые;
- Б) чёрные;
- В) под цвет ткани;
- Г) контрастные к цвету ткани.

11. Найдите правильный ответ.

Для предохранения срезов деталей от осыпания их:

- А) замётывают;
- Б) обмётывают;
- В) примётывают;
- Г) заутюживают.

12. Найдите соответствие определения с термином:

Определение	Термин
1. Место соединения деталей.	А) строчка;
2. Ряд повторяющихся стежков.	Б) ширина шва;
3. Переплетение ниток между двумя проколами иглы.	В) шов;
4. Расстояние между двумя последовательными проколами иглы.	Г) стежок;
5. Расстояние от среза детали до строчки.	Д) длина стежка;

Ответы:

13. Найдите правильные ответы.

Срез горловины швейного изделия обрабатывают:

- А) обмёточным стежком;
- Б) зигзагообразной строчкой;
- В) обтачкой;
- Г) окантовочным швом;
- Д) отделочными деталями.

14. Найдите правильные ответы.

При работе с утюгом нельзя:

- А) ставить утюг на огнеупорную подставку;
- Б) утюжить влажную ткань;
- В) выключать утюг, дёргая за шнур;
- Г) включать утюг мокрыми руками.

15. Найдите правильные ответы.

Прямыми стежками выполняются строчки:

- А) смёточные;
- Б) обмёточные;
- В) копировальные;
- Г) подшивочные.

16. Соотнесите термин с содержанием работы:

Термин	Содержание работы
1. Сметать	А) временно соединить две или несколько деталей, примерно равных по величине;
2. Наметать	Б) временно соединить две детали, наложенные одна на другую;
3. Приметать	В) временно закрепить подогнутые края детали, складки
4. Заметать	Г) временно соединить мелкую деталь к более крупной детали

Ответы:

17. Найдите правильный ответ.

Процесс разработки чертежа основы швейного изделия называется:

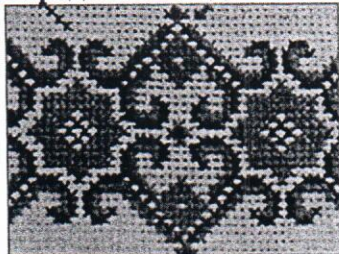
- А) составлением технологической карты;
- Б) моделированием;
- В) конструированием;
- Г) технологией пошива.

18. Найдите правильный ответ.

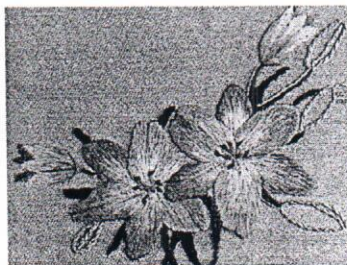
При обработке бокового среза применяют:

- А) запошивочный шов;
- Б) накладной;
- В) обтачной;
- Г) двойной;
- Д) стачной.

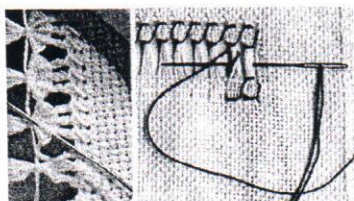
19. Определить вид вышивки



А) ответ:



Б) ответ:



В) ответ:

Здесь зашифрованы некоторые виды одежды. Что бы разгадать, воспользуйтесь шифром.

