

1. класс

80 б.

Шифр 2211416

Дорогой друг!

Мы очень рады тому, что ты принял участие во Всероссийской олимпиаде по русскому языку.

На выполнение заданий тебе отводится 1 час.

У тебя всё получится. Желаем удачи!

Задание 1. Ваня задумал число, прибавил к нему 5, потом разделил сумму на 9, умножил на 4, отнял 6, разделил на 7 и получил 2.

Какое число задумал Ваня?

$2 \cdot 7 = 14$	$14 + 6 = 20$	$20 : 4 = 5$	$5 \cdot 9 = 45$
$45 - 5 = 40$			

100 б.

Задание 2. Напишите цифрами число, состоящее из 22 миллионов 22 тысяч 22 сотен и 22 единиц.

Ответ: 22024222

0 б.

Задание 3. Расшифруйте «животноводческий» ребус:

Б+БЕЕЕ=МУУУ

Ответ: 1+1499=2000

10 б.

Задание 4. Парусник отправляется в плавание в понедельник в полдень. Плавание будет продолжаться 100 часов. Назовите день и час его возвращения в порт.

$18 + 6 = 24$ (7)	$6 + 24 = 30$ (7)	$30 + 24 = 54$ (7)
$54 + 24 = 78$ (7)	$78 + 22 = 100$ (7)	

Ответ: В пятницу 12:00

50 б.

Задание 5. Периметр квадрата равен 20 см. На сколько квадратных сантиметров увеличится площадь квадрата, если его периметр увеличить на 12 см?

$20 : 4 = 5$ (см)	$5 + 3 = 8$	$20 : 4 = 5$ (см)
$3 \cdot 3 = 9$ (см ²)	$5 = 5 \cdot 5$	$8 \cdot 8 = 64$ (см ²)
$5 \cdot 5 = 25$	$5 = 5 \cdot 5$	
$5 = 8 \cdot 5$		
$5 = 5 \cdot 5$ (см ²)		

Ответ: на 39 см²

150 б.

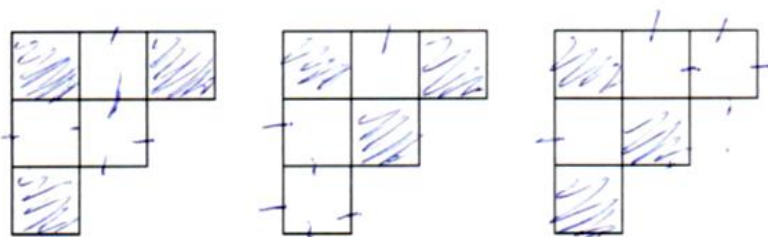
Задание 6. Три друга – Винни - Пух, Пятачок и Кролик пошли гулять в красной, зеленой и синей рубашках. Их туфли были тех же цветов. У Винни - Пуха цвет рубашки и туфель совпадали, у Пятачка ни туфли, ни рубашка не были красными, а Кролик был в зеленых туфлях. Как были одеты друзья?

Винни-Пух - туфли - красные, рубашка - красная.
 Кролик - туфли - зеленые, рубашка - синяя.
 Пятачок - туфли - синие, рубашка - зеленая.

150.

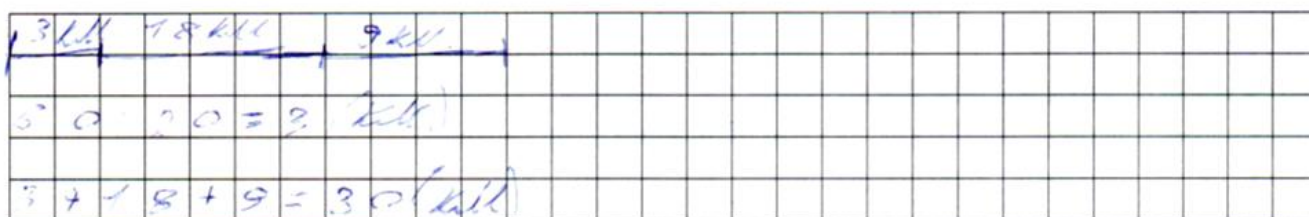
Задание 7. Уберите 6 отрезков так, чтобы осталось три квадрата. Обведи или закрась полученные квадраты. Укажи все возможные варианты.

1 способ 2 способ 3 способ



100.

Задание 8. Ребята пошли в поход. Сборы заняли 20 минут. Столько же ребята шли до леса на лыжах, а затем 18 км по лесу. После небольшого отдыха им осталось пройти половину того пути, что они пошли по лесу. На это они потратили 1 час. Каково расстояние от места сбора до конечного пункта, если ребята шли с постоянной скоростью? Выполни чертёж.



Ответ: 30 км

150.